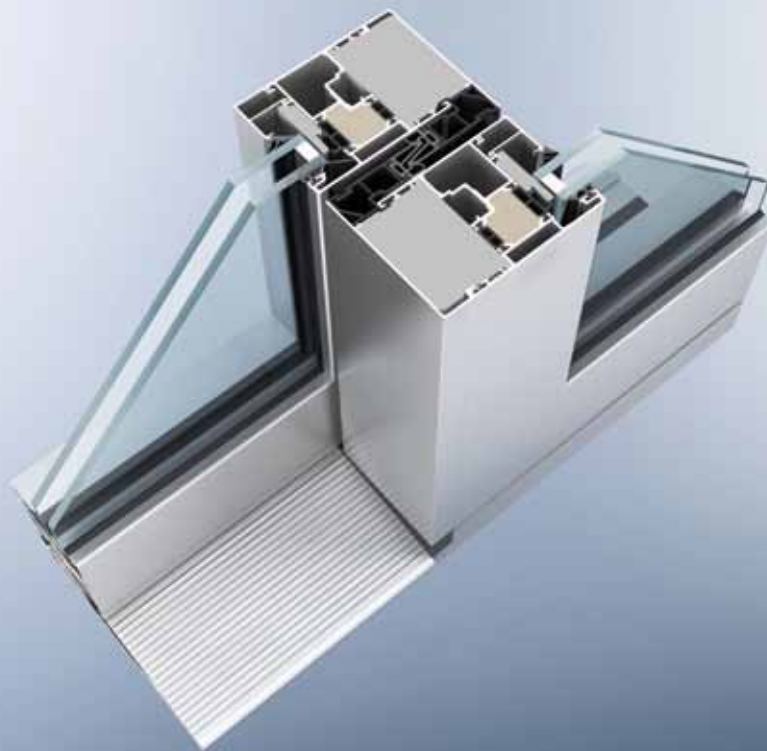


PROFILSERIE 170 ES

Hebe-Schiebetüren

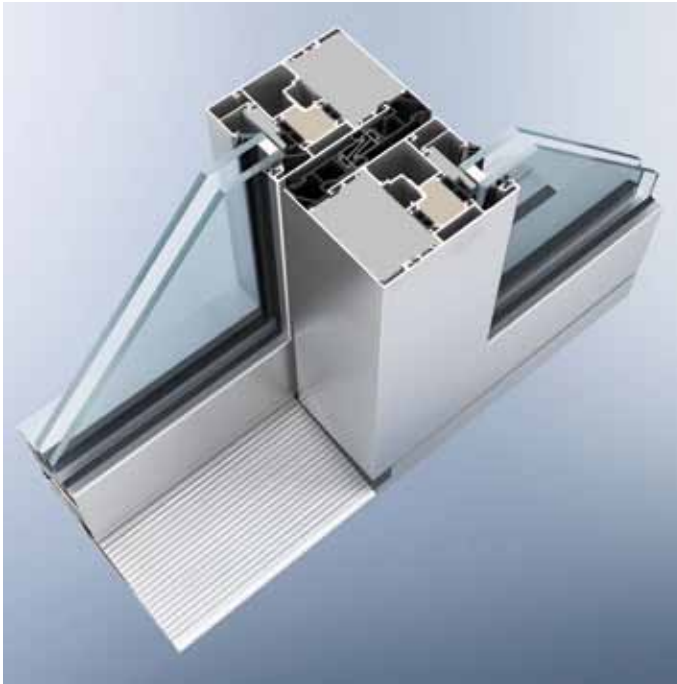


Januar 2012






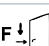




heroal[®]
Kompetenz in Alu

Wärmegeädmmte Aluminium-Profilserie für Hebe-Schiebetüren
Systembautiefe 178/77 mm (2-spurig), 279/77 mm (3-spurig)



Geprüfte Leistungseigenschaften
Alle Prüfzeugnisse im Internet unter www.heroal.com (Partnerforum)

Technische Merkmale

Flügelgewicht in kg max.	400
 Widerstandsfähigkeit bei Windlast EN 12210	C3
 Schlagregendichtheit EN 12208	9A
 Luftdurchlässigkeit EN 12207	4
 Bedienkräfte EN 13115	npd
 Mechanische Beanspruchung EN 13115	npd
 Dauerfunktion EN 12400	npd
 Einbruchhemmung DIN V ENV 1627	WK 2
 Schallschutzklasse EN 20 140-3	npd
Wärmedurchgangskoeffizient EN ISO 10077-2	$U_w \geq 1,0 \text{ W/(m}^2\text{K)}$

Aluminium Profilsystem

- 3-Kammer-Profilsystem für eine sichere Verbindung, hohe Stabilität und optimale Wärmedämmung
- Entwässerung der Rahmen wahlweise verdeckt oder sichtbar, Flügel verdeckt liegend

Verbund

- Nach QM 323: 2009 werkseigen hergestellter Aluminium-glasfaserverstärkter Polyamid-Kunststoffverbund mit Klebeschnur
- Herstellung fremdüberwacht, Ift-zertifiziert (Zert-Nr. 559 7046272-1-1)
- Patentierter, verzugshehmender Verbund für Schiebeflügelprofile

Wärmedämmung

- Herausragende Wärmedämmung durch eine mit PU-Schaum gefüllte Dämmzone der Verbundprofile
- Zusätzliche PE-Dämmstoffeinlagen für Glas- und Rahmenfalz für eine optimale Gestaltung des Randverbunds
- Die ausgezeichnete Wärmedämmung ermöglicht Hebe-Schiebeanlagen bis zu einem U_w -Wert von $1,0 \text{ W/m}^2\text{k}$

Ansichten

- Außenansichten Rahmen von 40 mm bis 63 mm
- Sprossen von 74 mm bis 104 mm
- Fensterflügel von 94 mm bis 104 mm

Dichtungssystem

- Hohe Dichtigkeit durch Mitteldichtungsecken und Stoßdichtungen
- Umlenkbare Verglasungsdichtung außen

Verglasungsstärken

- Glasstärke bis 56 mm

Ausführungsform

- Hebe-Schiebeanlagen in 2- und 3-spüriger Ausführung
- Laufschiene in Edelstahl für ein dauerhaft sicheres Laufverhalten
- Barrierefreie Hebe-Schiebetür durch die Möglichkeit, den unteren Blendrahmen im Boden zu integrieren
- Bis zu 6 bewegliche Flügel möglich

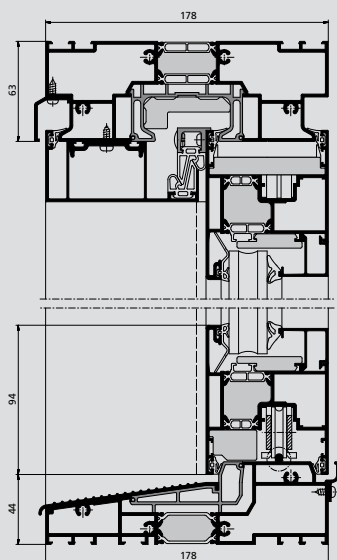
Beschläge

- Bewährte Beschlagtechnik für Flügelgewichte von 150 / 250 kg
- Erweiterbar auf bis zu 400 kg

Max. Größe/Gewicht, Sicherheit und Schallschutz

- Flügelhöhe bis 2400 mm, Flügelgewichte bis zu 400 kg
- Einbruchhemmende Hebe-Schiebetüren bis WK 2

Systemechnitte



Öffnungsarten

Hebe-Schiebetüren 2- und 3-spurig

► 170 ES

Einsatzbereich

► Hebe-Schiebetüren

heroyal dur hwr

Hochwetterresistent bzw. highly weather resistant, dafür steht hwr und repräsentiert den derzeit weltbesten Standard bei der Beschichtung von Aluminiumoberflächen über die gesamte RAL-Palette. heroyal dur hwr erfüllt die höchsten Qualitätsanforderungen der Klasse 2 von Qualicoat und der Masterqualität von GSB. Pulverlacke der Qualicoat-Klasse 2 bzw. der GSB-Masterqualität müssen im so genannten Florida-Bewitterungstest 36 Monate unbeschadet und mit nur minimalen, fest definierten Veränderungen an der Beschichtungsfläche bestehen, damit sie als hochwetterfest eingestuft werden. Bei diesem speziellen Test werden beschichtete Aluminiumbleche für die Außenanwendung hinsichtlich ihres Verhaltens auf Restglanzhaltung und Farbstabilität unter der natürlichen, hohen UV-Belastung im US-Bundesstaat Florida geprüft. heroyal dur hwr beschichtete Bleche haben dieser intensiven ultravioletten Bestrahlung drei Jahre mit Bravour getrotzt. Dies entspricht einer Standdauer von mindestens zehn Jahren im Klima Mitteleuropas.

Raffaello



Die Strukturlackbeschichtung schafft eine außergewöhnlich wertige Oberflächenoptik, die sich grundlegend von herkömmlichen Beschichtungen abhebt.





Werk I, Verl



Werk II, Hövelhof



Werk III, Hövelhof

heroal hat den ausgeschäumten Rolladen erfunden und zählt seit über 50 Jahren zu den führenden Aluminium-Profilsystemherstellern, anfangs nur von Rolladen und Rolltoren, seit vielen Jahren jedoch auch in den Bereichen Fenster, Türen, Fassaden, Sonnen- und Insektenschutz.

Mit großem Engagement arbeiten mehr als 800 kompetente Mitarbeiter in allen Bereichen des Unternehmens kontinuierlich an der Weiterentwicklung der Systeme und an der Optimierung der Service- und Dienstleistungen für mehr als 3.000 Kunden weltweit.

Ein umfangreiches Produktportfolio, gleichbleibend hoher Qualitätsanspruch, die Kompatibilität der Systeme untereinander, das flächendeckende Vertriebs- und Logistiknetz und kurze Lieferzeiten zeichnen uns aus.

Wir bei heroal arbeiten engagiert, kompetent und zuverlässig für den Erfolg unserer Kunden!

heroal-Johann Henkenjohann
GmbH & Co. KG
Österwieher Str. 80
D-33415 Verl
Tel. +49 5246 507-0
Fax +49 5246 507-222
www.heroal.com

heroal[®]
Kompetenz in Alu